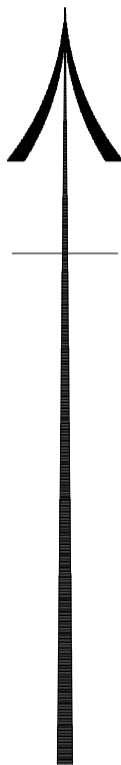


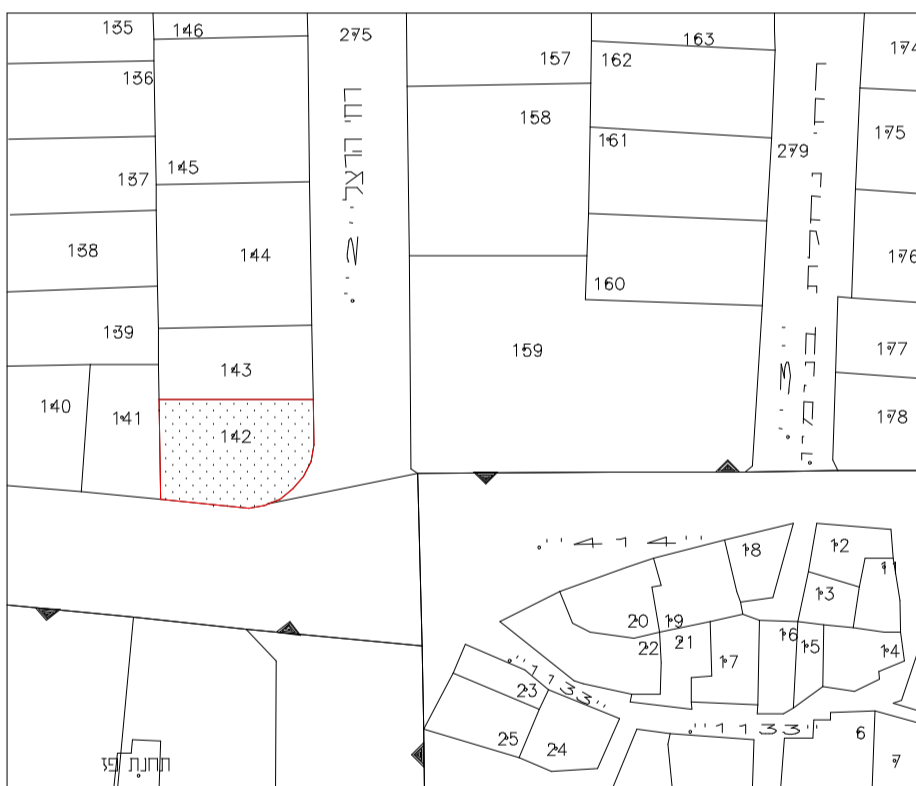


שטח החלקה : 0.410 ד"מ



רחמי סלמה  
כביש אספלט (9.51)

קנה מידה



(9)	
(9)	

תחנת דלק פז

1 : 250 קנה מידה



: הערות

1. הגבהים מבוססים על יסוד גובה נ.ק. של עיריית תל-אביב

$$+ \square 8.327 = 297 . \overline{7} . \overline{7}$$

3. רשת הקואורדינטות היה רשת שגלקחת

מתרשימי המקום של עירית תל-אביב

הנני מצהיר בזה כי המפה נעשתה לפי חוק התכנון

והבניה, התקנות וההנחיות - עיריית תל-אביב יפו

כל הא ברום המסומנים ב- \* הם על הקור

מסי סידורי

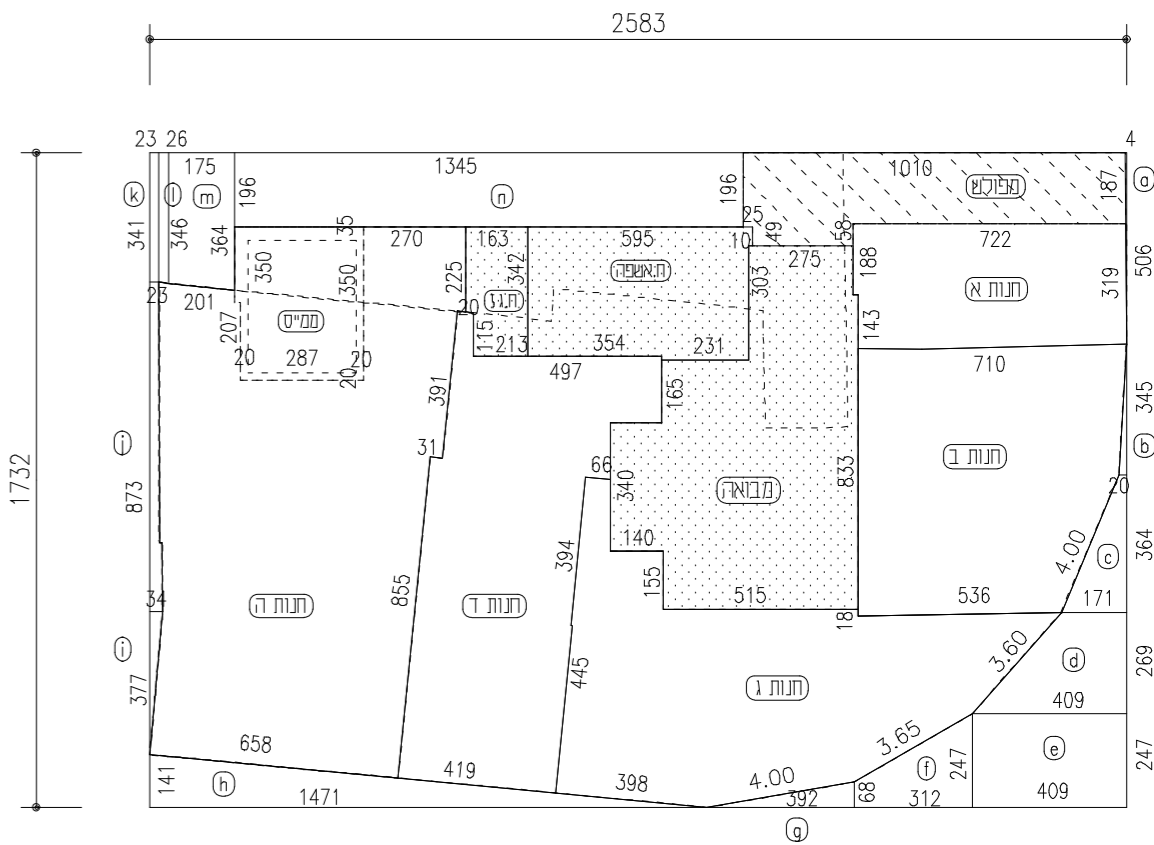
2365T

2365T/2012			מס' סודר
2365T			מס' קובץ
		1:250	קצ"מ :
		25.10.2012	תאריך
		דחל	שרטוט
			חתימה
מועד מסמך		ש. חפץ	מקור
276			מס' רישון
<p>אחד הדמודים מוסמכים בארץ ישראל</p> <p>תל - אבי' ע"י 6293213 פנקסי 5280103</p> <p>E-MAIL: echudmod@netvision.net.il</p>			



חשוב שלחים

קומת קרקע - קיים ומוצע



שטח מסגרת = שטח מותר לבנייה בקומה = כולל ממ"ס בשטח 13.54 469.62 + 13.54 = 483.16

שטח שדות - ממ"ס = 13.54 10.00 + (3.54 - קירות) = 13.54

שטח עיקרי = שטח שדות - 13.54 = 371.58

שטח חנות א = 23.42

שטח חנות ב = 46.33

שטח חנות ג = 57.23

שטח חנות ד = 51.12

שטח חנות ה = 100.00

סה"כ מסחר = 278.10

שטח מבואה = 47.38

שטח ח. אישפה = 20.28

שטח ח. ג = 5.36

שטח מפולש = 20.46

סה"כ שטחים משותפים = 93.48

שטח מסגרת = 17.32 x 25.83 = 447.38

הורדות =

a = 5.06 x 0.04 / 2 = 0.10

b = 3.45 x 0.20 / 2 = 0.34

c = (1.71+0.20) x 3.64 / 2 = 3.48

d = (4.09+1.71) x 2.69 / 2 = 7.80

e = 2.47 x 4.09 = 10.10

f = (0.68+2.47) x 3.12 / 2 = 4.91

g = 0.68 x 3.92 / 2 = 1.33

h = 1.41 x 14.71 / 2 = 10.37

i = 0.34 x 3.77 / 2 = 0.64

j = (0.23+0.34) x 8.73 / 2 = 2.49

k = 0.23 x 3.41 = 0.78

l = (3.41 +3.46) x 0.26 / 2 = 0.89

m = (3.46+3.64) x 1.75 / 2 = 6.21

n = 1.96 x 13.45= 26.36

סה"כ הורדות = 75.80

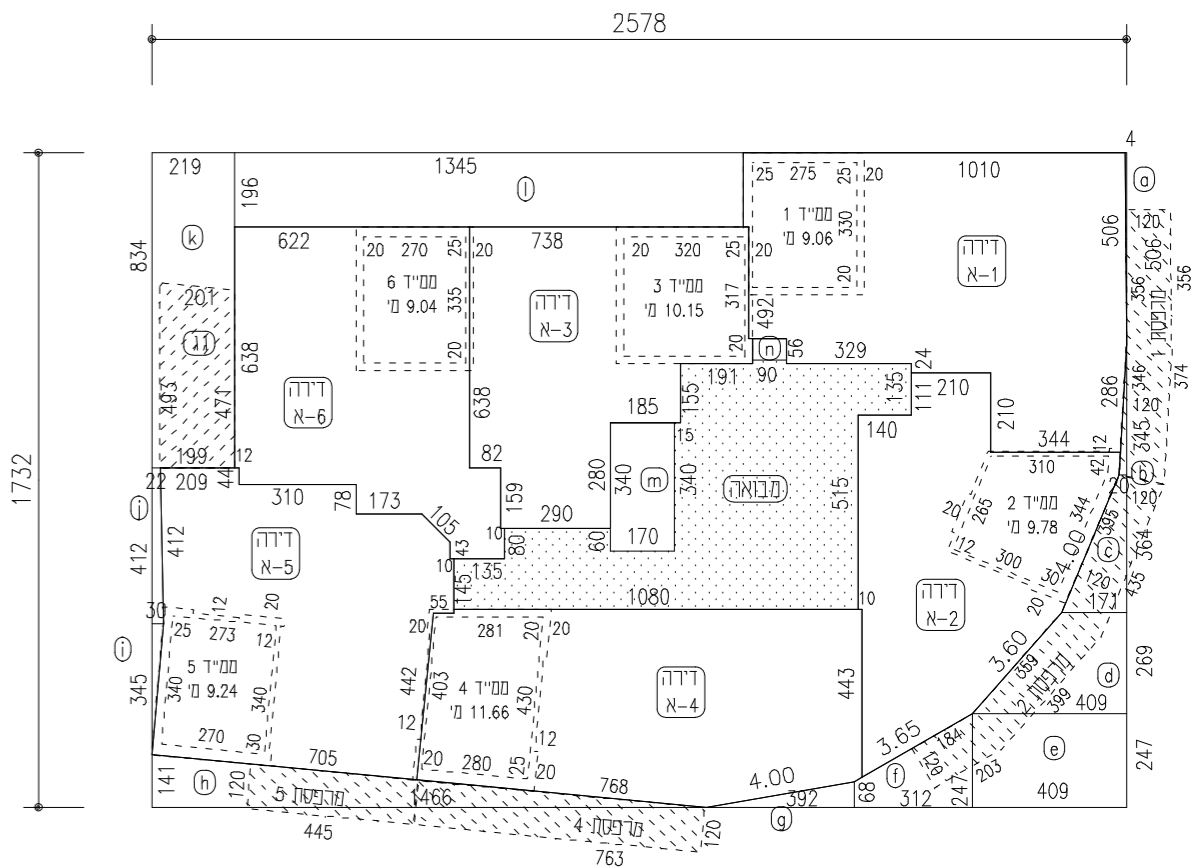
שטח קומה = 447.38 - 75.80 = 371.58

קומת יציע



# חשוב שלחים

## קומה א



שטח קירות ממייד 1 = 11.73 - 9.06 = 2.67  
שטח ממייד 1 = 11.67 = 9.00 + 2.67

שטח קירות ממייד 2 = 12.31 - 9.78 = 2.53  
שטח ממייד 2 = 11.53 = 9.00 + 2.53

שטח קירות ממייד 3 = 12.86 - 10.15 = 2.71  
שטח ממייד 3 = 11.71 = 9.00 + 2.71

שטח קירות ממייד 4 = 14.59 - 11.66 = 2.93  
שטח ממייד 4 = 11.93 = 9.00 + 2.93

שטח קירות ממייד 5 = 11.99 - 9.24 = 2.75  
שטח ממייד 5 = 11.75 = 9.00 + 2.75

שטח קירות ממייד 6 = 11.78 - 9.04 = 2.74  
שטח ממייד 6 = 11.74 = 9.00 + 2.74

שטח שרות - ממיידים = 70.33

שטח מותר לבנייה בקומה כולל ממיידים =  
469.62 + 70.33 = 539.95

שטחי גגות

שטחי מרפסות

מרפסת 1 = (3.56x1.20)+ = 8.59  
(3.46+3.74)x1.20/2 = 8.59

מרפסת 2 = (1.84+2.03)x1.20/2 + (3.59+3.99)x1.20/2 + (3.95+4.35)x1.20/2 = 11.84

מרפסת 4 = 7.63x1.20 = 9.15

מרפסת 5 = 4.45x1.20 = 5.34  
גג = 9.64 = (4.93+4.71) x (1.99+2.01)

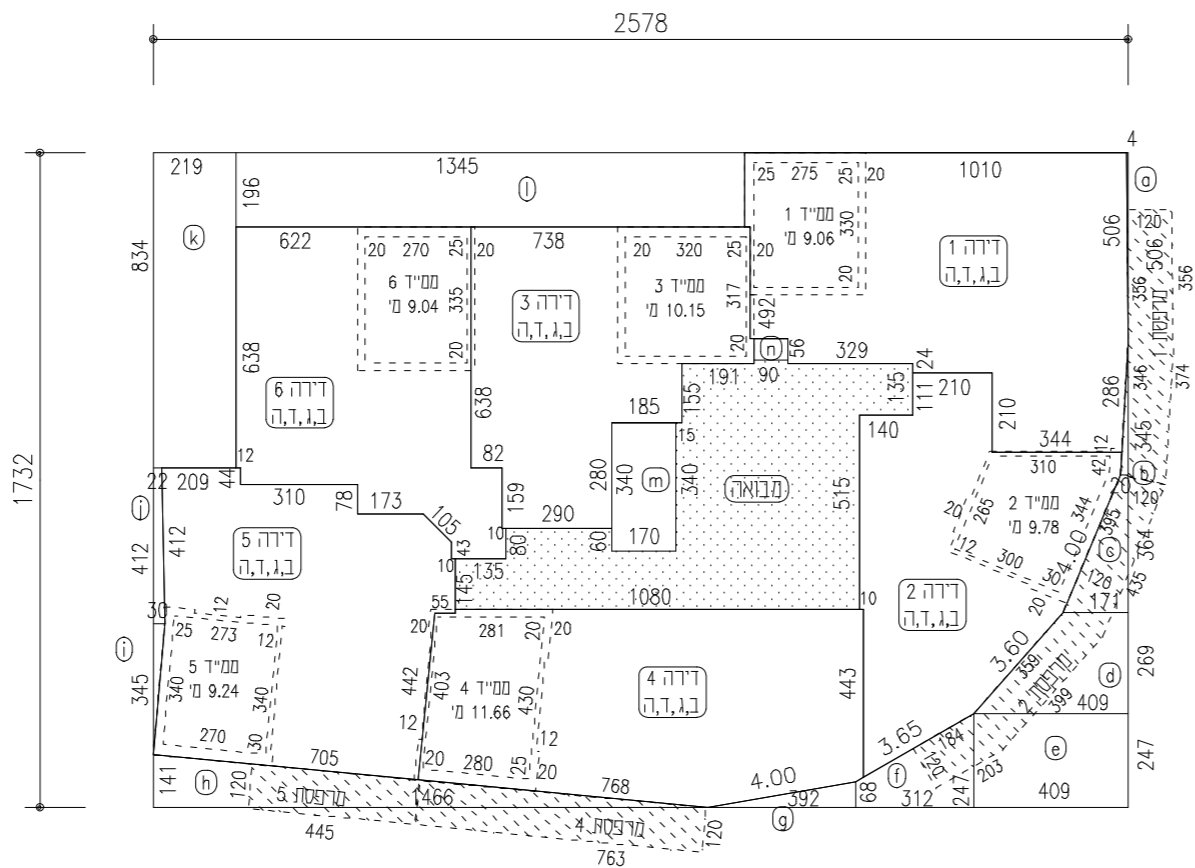
סה"כ גגות = 9.64

סה"כ מרפסות = 34.92

סה"כ מרפסות וגגות = 34.92 + 9.64 = 44.56

שטח עיקרי =  
355.62 - 70.33 = 285.29

## קומות ב,ג,ד,ה



שטח קירות ממייד 1 = 11.73 - 9.06 = 2.67  
שטח ממייד 1 = 11.67 = 9.00 + 2.67

שטח קירות ממייד 2 = 12.31 - 9.78 = 2.53  
שטח ממייד 2 = 11.53 = 9.00 + 2.53

שטח קירות ממייד 3 = 12.86 - 10.15 = 2.71  
שטח ממייד 3 = 11.71 = 9.00 + 2.71

שטח קירות ממייד 4 = 14.59 - 11.66 = 2.93  
שטח ממייד 4 = 11.93 = 9.00 + 2.93

שטח קירות ממייד 5 = 11.99 - 9.24 = 2.75  
שטח ממייד 5 = 11.75 = 9.00 + 2.75

שטח קירות ממייד 6 = 11.78 - 9.04 = 2.74  
שטח ממייד 6 = 11.74 = 9.00 + 2.74

שטח שרות - ממיידים = 70.33

שטח מותר לבנייה בקומה כולל ממיידים =  
469.62 + 70.33 = 539.95

שטח מסגרת = 17.32 x 25.78 = 446.51

הורדות =

a = 5.06 x 0.04 / 2 = 0.10

b = 3.45 x 0.20 / 2 = 0.34

c = (1.71+0.20) x 3.64 / 2 = 3.48

d = (4.09+1.71) x 2.69 / 2 = 7.80

e = 2.47 x 4.09 = 10.10

f = (0.68+2.47) x 3.12 / 2 = 4.91

g = 0.68 x 3.92 / 2 = 1.33

h = 1.41 x 14.66 / 2 = 10.34

i = 0.30 x 3.45 / 2 = 0.52

j = (0.22+0.30) x 4.12 / 2 = 1.07

k = 8.34 x 2.19 = 18.26

l = 13.45 x 1.96 = 26.36

m = 1.70 x 3.40 = 5.78

n = 0.90 x 0.56 = 0.50

סה"כ הורדות = 90.89

שטח קומה = 446.51 - 90.89 = 355.62

שטח שרות - ממיידים = 70.33

שטח עיקרי =  
355.62 - 70.33 = 285.29

שטחי מרפסות

מרפסת 1 = (3.56x1.20)+ = 8.59  
(3.46+3.74)x1.20/2 = 8.59

מרפסת 2 = (1.84+2.03)x1.20/2 + (3.59+3.99)x1.20/2 + (3.95+4.35)x1.20/2 = 11.84

מרפסת 4 = 7.63x1.20 = 9.15

מרפסת 5 = 4.45x1.20 = 5.34

סה"כ מרפסות = 34.92

סה"כ מגורים = 311.83

שטח מבואה - משותף = 43.79

שטח מסגרת = 17.32 x 25.78 = 446.51

הורדות =

a = 5.06 x 0.04 / 2 = 0.10

b = 3.45 x 0.20 / 2 = 0.34

c = (1.71+0.20) x 3.64 / 2 = 3.48

d = (4.09+1.71) x 2.69 / 2 = 7.80

e = 2.47 x 4.09 = 10.10

f = (0.68+2.47) x 3.12 / 2 = 4.91

g = 0.68 x 3.92 / 2 = 1.33

h = 1.41 x 14.66 / 2 = 10.34

i = 0.30 x 3.45 / 2 = 0.52

j = (0.22+0.30) x 4.12 / 2 = 1.07

k = 8.34 x 2.19 = 18.26

l = 13.45 x 1.96 = 26.36

m = 1.70 x 3.40 = 5.78

n = 0.90 x 0.56 = 0.50

סה"כ הורדות = 90.89

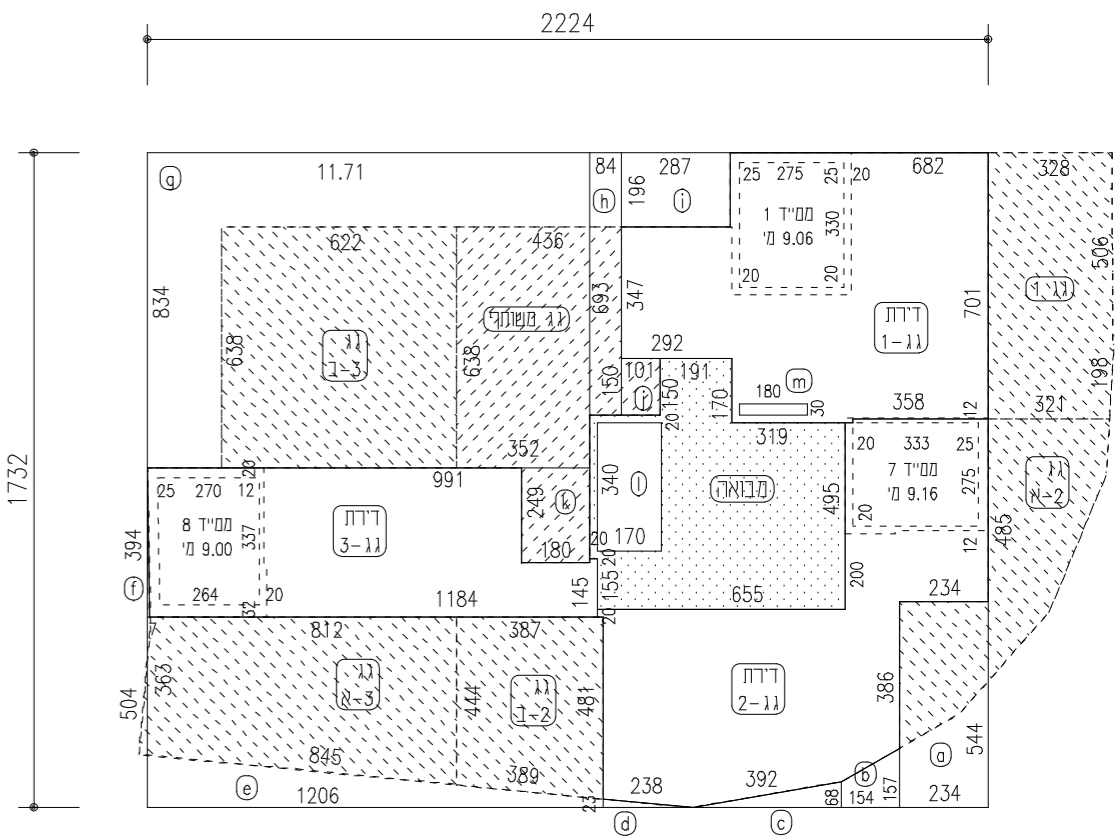
שטח קומה = 446.51 - 90.89 = 355.62

שטח שרות - ממיידים = 70.33

שטח עיקרי =  
355.62 - 70.33 = 285.29

## חשוב שלחים

### קומת גג תחתונה



שטחי גגות

שטח דירת גג-1 = 58.16      גג 1 = 23.15      שטח מבואה (משותף) = 30.47

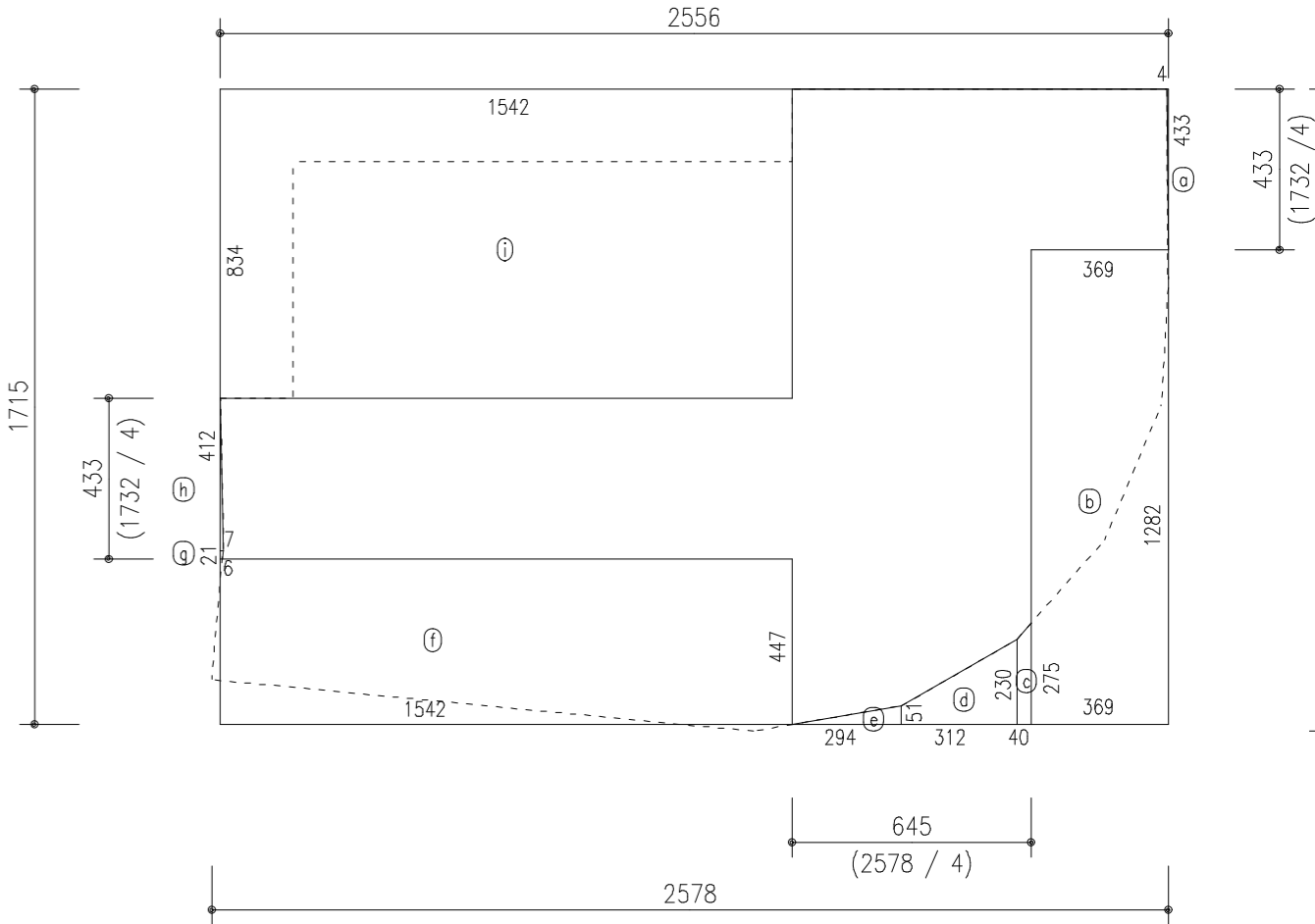
שטח דירת גג-2 = 56.32      גג-2 = 22.07      גג-1 = 17.89      39.96 {

שטח דירת גג-3 = 41.84      גג-3 = 33.36      גג-1 = 39.69      73.05 {

גג משותף = 32.63

סה"כ שטח מגורים = 156.32      סה"כ שטח גגות = 168.79

### שטח מותר לק. גג תחתונה / עליונה



סה"כ הורדות = 251.22

שטח קומה = 438.351 - 251.22 = 187.13

שטח מסגרת = 17.32 x 22.24 = 385.20

הורדות =

a = 2.34 x 5.44 = 12.73

b = (0.68+1.57) x 1.54 / 2 = 1.73

c = 3.92 x 0.68 / 2 = 1.33

d = 2.38 x 0.23 / 2 = 0.27

e = 12.06 x 5.04 = 60.78

f = 3.94 x 0.07 / 2 = 0.14

g = 8.34 x 11.71 = 97.66

h = 6.93 x 0.84 = 5.82

i = 1.96 x 2.87 = 5.63

j = 1.50 x 1.01 = 1.52

k = 2.49 x 1.80 = 4.48

l = 1.70 x 3.40 = 5.78

m = 1.80 x 0.30 = 0.54

סה"כ הורדות = 198.41

שטח קומה = 385.20 - 198.41 = 186.79

שטח קירות ממייד 1 = 2.85 = 11.91 - 9.06

שטח ממייד 1 = 11.85 = 9.00 + 2.85

שטח קירות ממייד 7 = 2.25 = 11.41 - 9.16

שטח ממייד 7 = 11.25 = 9.00 + 2.25

שטח קירות ממייד 8 = 3.09 = 12.09 - 9.00

שטח ממייד 8 = 12.09 = 9.00 + 3.09

סה"כ שטח ממיידים - שטח שרות = 35.19

שטח עיקר' = 186.79 - 35.19 = 151.60

שטח מסגרת = 17.15 x 25.56 = 438.35

הורדות =

a = 4.33 x 0.04 / 2 = 0.09

b = 3.69 x 12.88 = 47.31

c = (2.30+2.75) x 0.40 / 2 = 1.01

d = (2.30+0.51) x 3.12 / 2 = 4.38

e = 2.94 x 0.51 / 2 = 0.75

f = 4.47 x 15.42 = 68.93

g =(0.07 + 0.06) x 0.21 / 2 = 0.01

h = 4.12 x 0.07 / 2 = 0.14

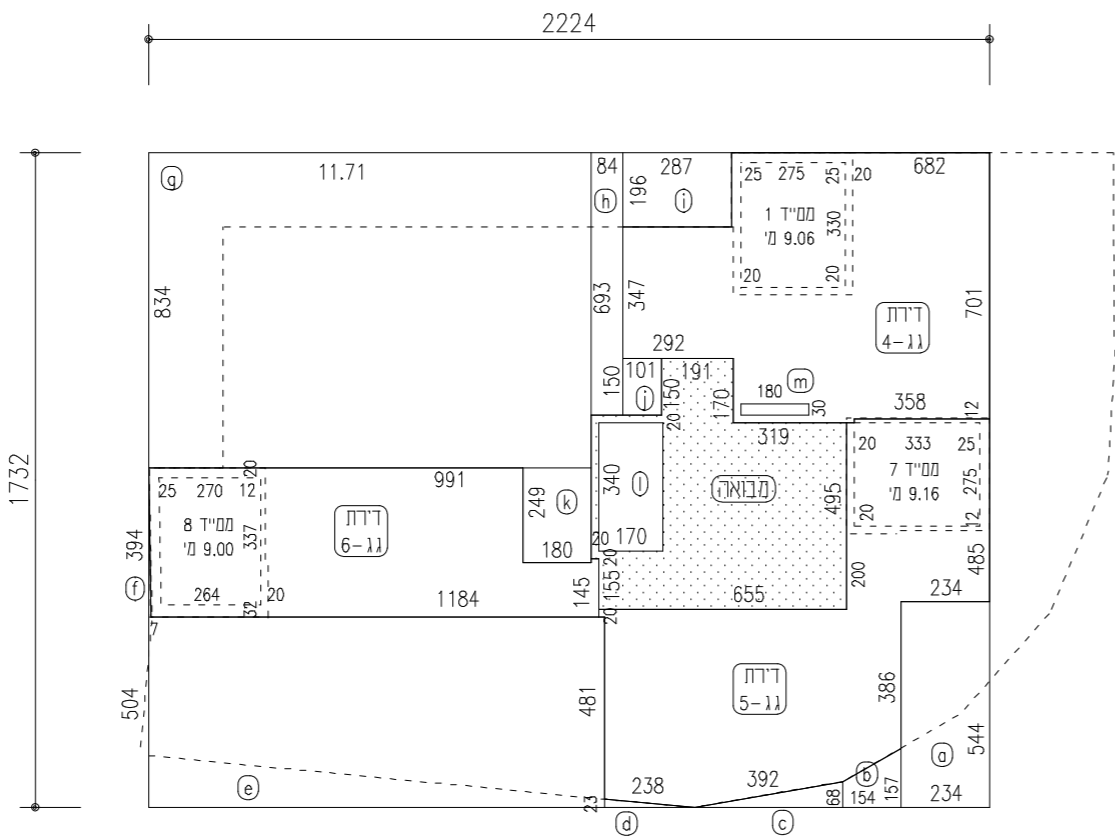
i = 8.34 x 15.42 = 128.60

סה"כ הורדות = 251.22

שטח קומה = 438.351 - 251.22 = 187.13

## חשוב שלחים

### קומת גג עליונה



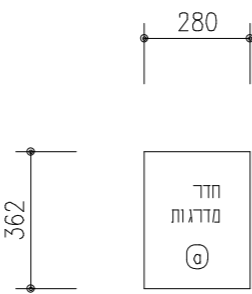
שטח דירת גג-4 = 58.16

שטח דירת גג-5 = 56.32

שטח דירת גג-6 = 41.84

סה"כ שטח מגורים = 156.32

### קומת גגות



a = 2.80 x 3.62 = 10.14

שטח מסגרת = 17.32 x 22.24 = 385.20

הורדות =

a = 2.34 x 5.44 = 12.73

b = (0.68+1.57) x 1.54 / 2 = 1.73

c = 3.92 x 0.68 / 2 = 1.33

d = 2.38 x 0.23 / 2 = 0.27

e = 12.06 x 5.04 = 60.78

f = 3.94 x 0.07 / 2 = 0.14

g = 8.34 x 11.71 = 97.66

h = 6.93 x 0.84 = 5.82

i = 1.96 x 2.87 = 5.63

j = 1.50 x 1.01 = 1.52

k = 2.49 x 1.80 = 4.48

l = 1.70 x 3.40 = 5.78

m = 1.80 x 0.30 = 0.54

סה"כ הורדות = 198.41

שטח קומה = 385.20 - 198.41 = 186.79

שטח קירות ממייד 1 = 2.85 = 11.91 - 9.06

שטח ממייד 1 = 11.85 = 9.00 + 2.85

שטח קירות ממייד 7 = 2.25 = 11.41 - 9.16

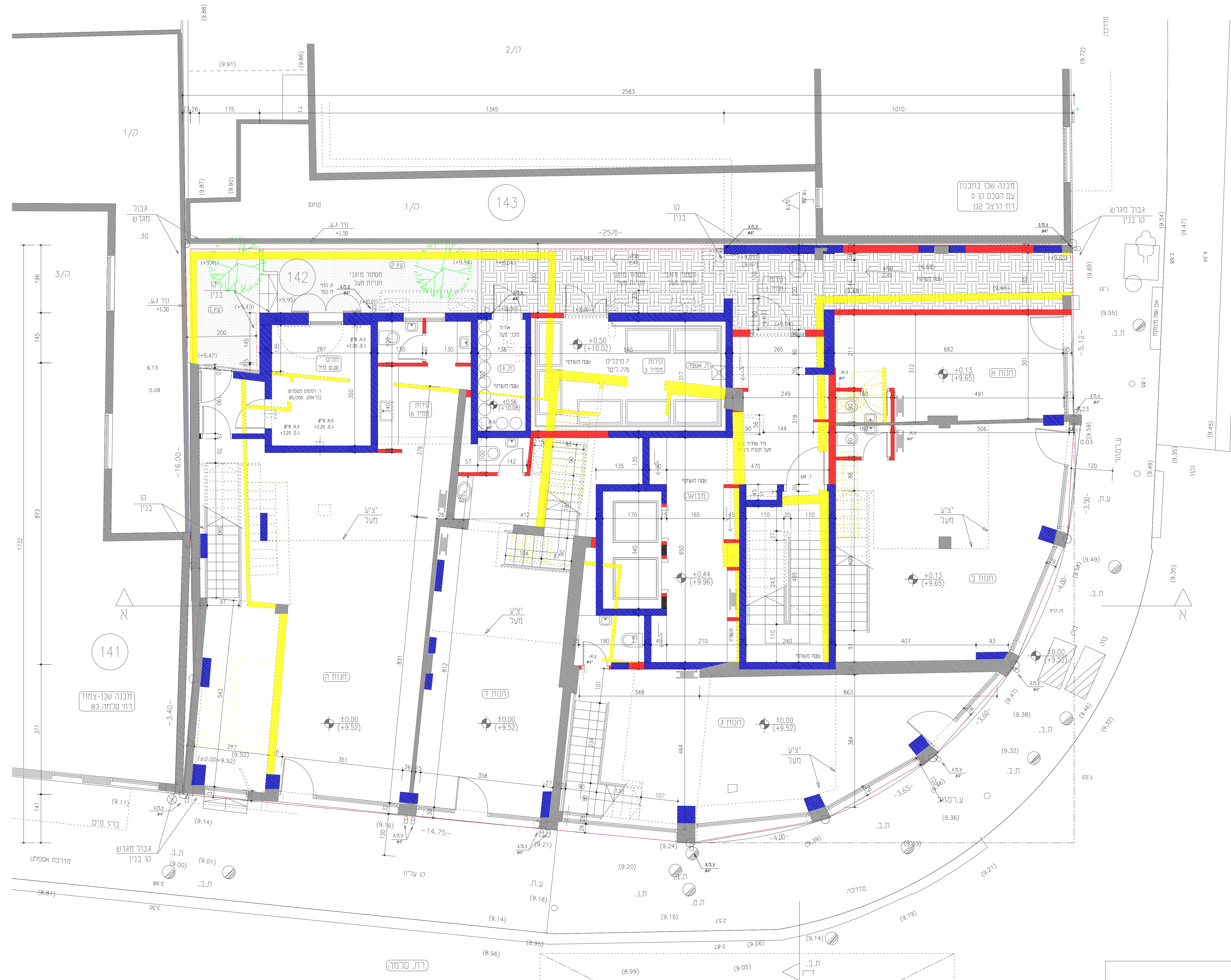
שטח ממייד 7 = 11.25 = 9.00 + 2.25

שטח קירות ממייד 8 = 3.09 = 12.09 - 9.00

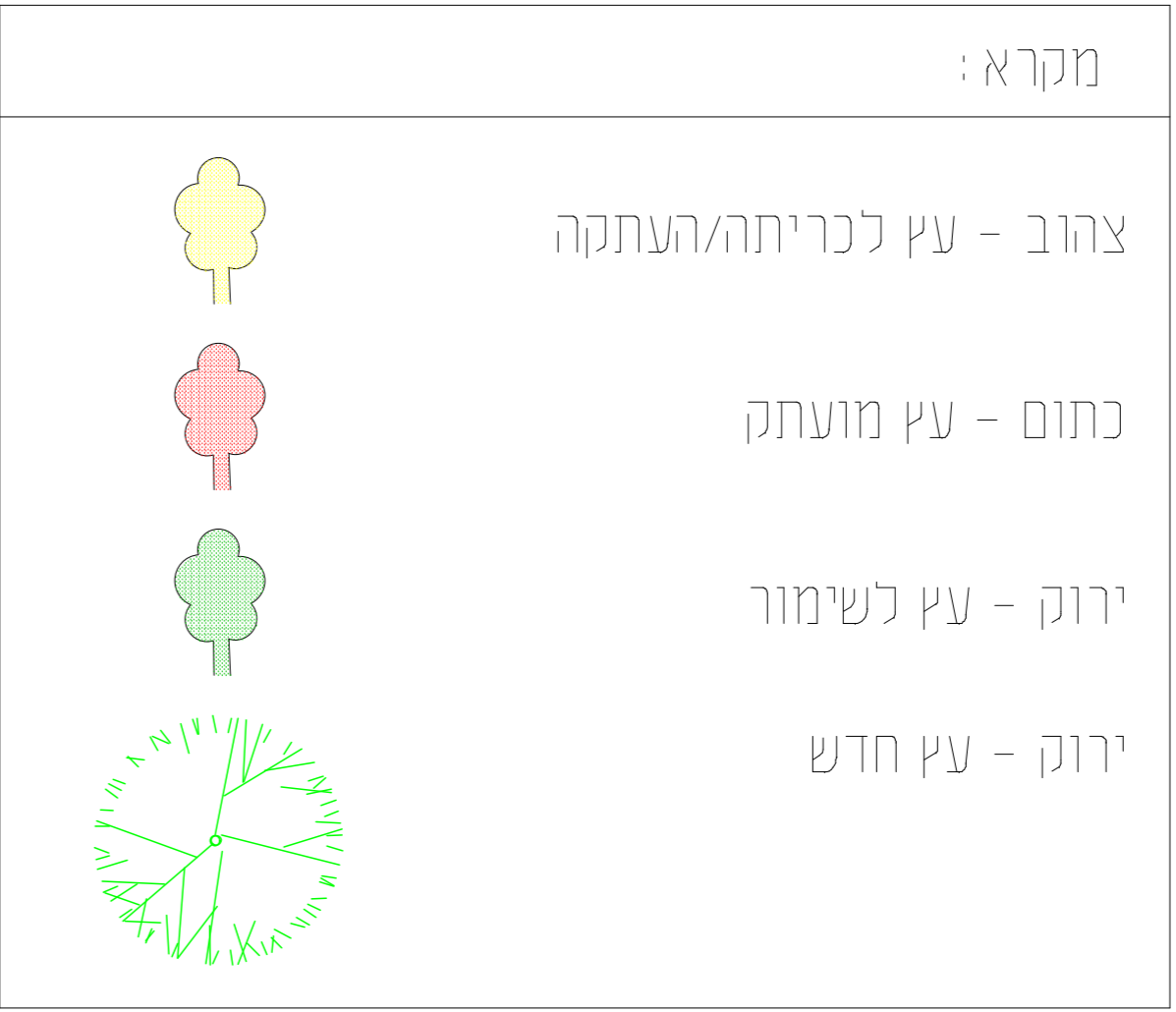
שטח ממייד 8 = 12.09 = 9.00 + 3.09

סה"כ שטח ממיידים - שטח שרות = 35.19

שטח עיקר' = 186.79 - 35.19 = 151.60



שנת חצר - שנת מגרש - תכנסית נה, קרקע	38 = 372 - 410
סריכ (נדרש)	1 = 38 / 50
סריכ עצים קיימים	0
סריכ עצים מועתקים	0
סריכ עצים לעקירה	-
סריכ עצים חדשים	2
טבלת מאזן עצים בבנין	2



הצורה  
 רצוף חצי מחרוזת – אכן משולבת ביונים שונים  
 ואומה גננית בחיזון דרגמה נמשך 2 עצים בקצו ק" 3  
 בצורה מקוצצת. (עץ אחד עובר כל 50 מ"ר לא סבונים  
 גדול הוצר 35 מ')  
 רצוף מדרכות – אכן משולבת בדומם לחניח  
 משולבת מדרכות.

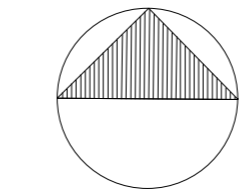
ש. מרמלשטיין -  
הוצ'ל 114 - תיא

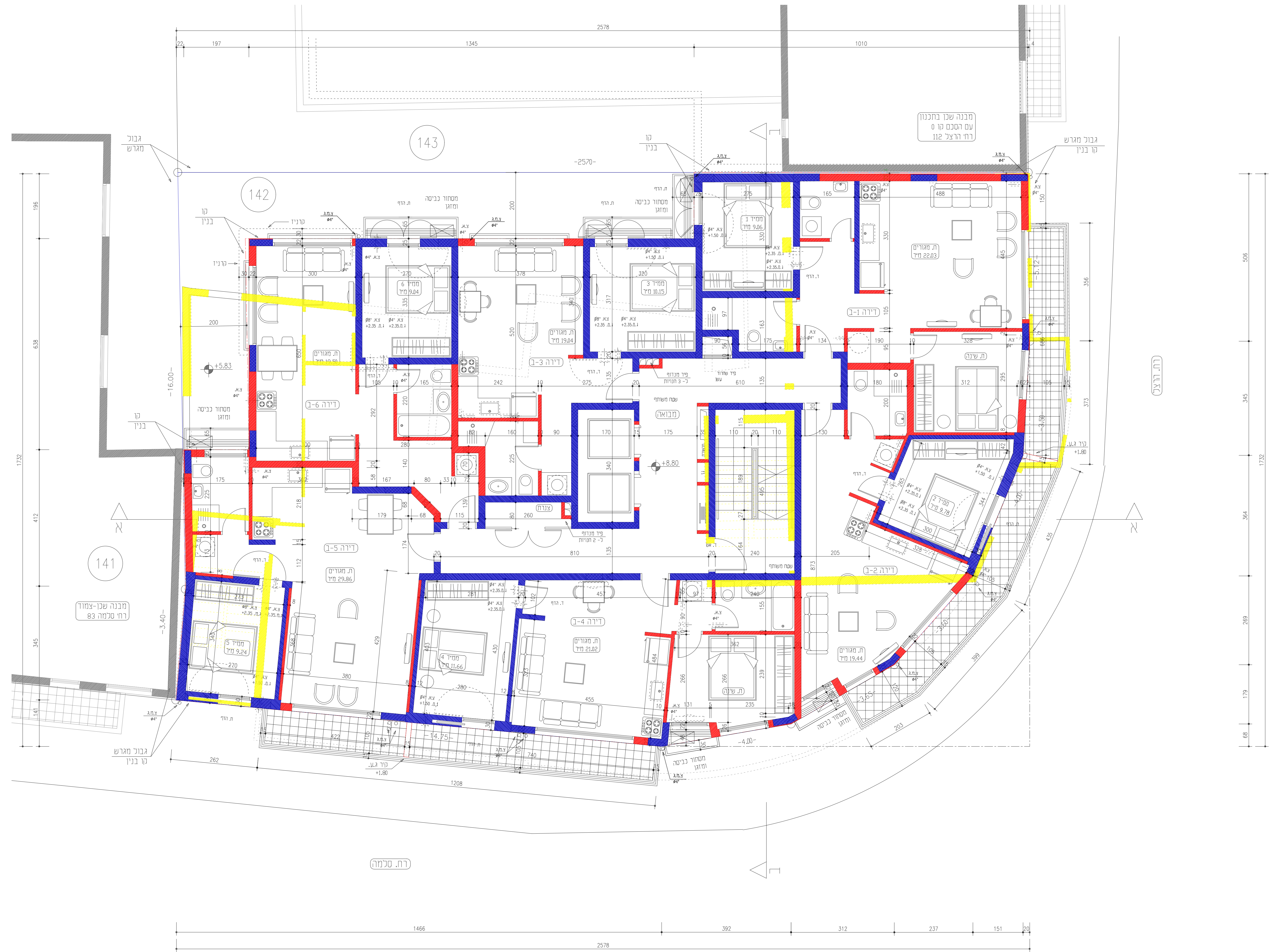




ש. מורכשטיין -  
דרייב 114 - ת"א

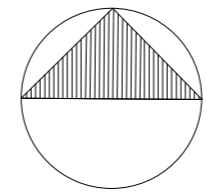
תכנית קומה א' 1:400





ש. מורכשטיין -  
דרייב 114 - ת"א

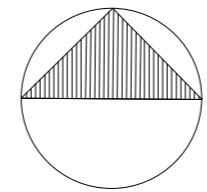
תכנית קומה ב 1:100





ש. מורכשטיין -  
דרייב - 114 - תיא

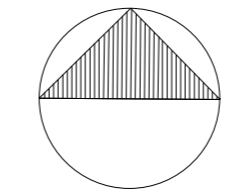
תכנית קומה ג 1:100

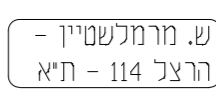




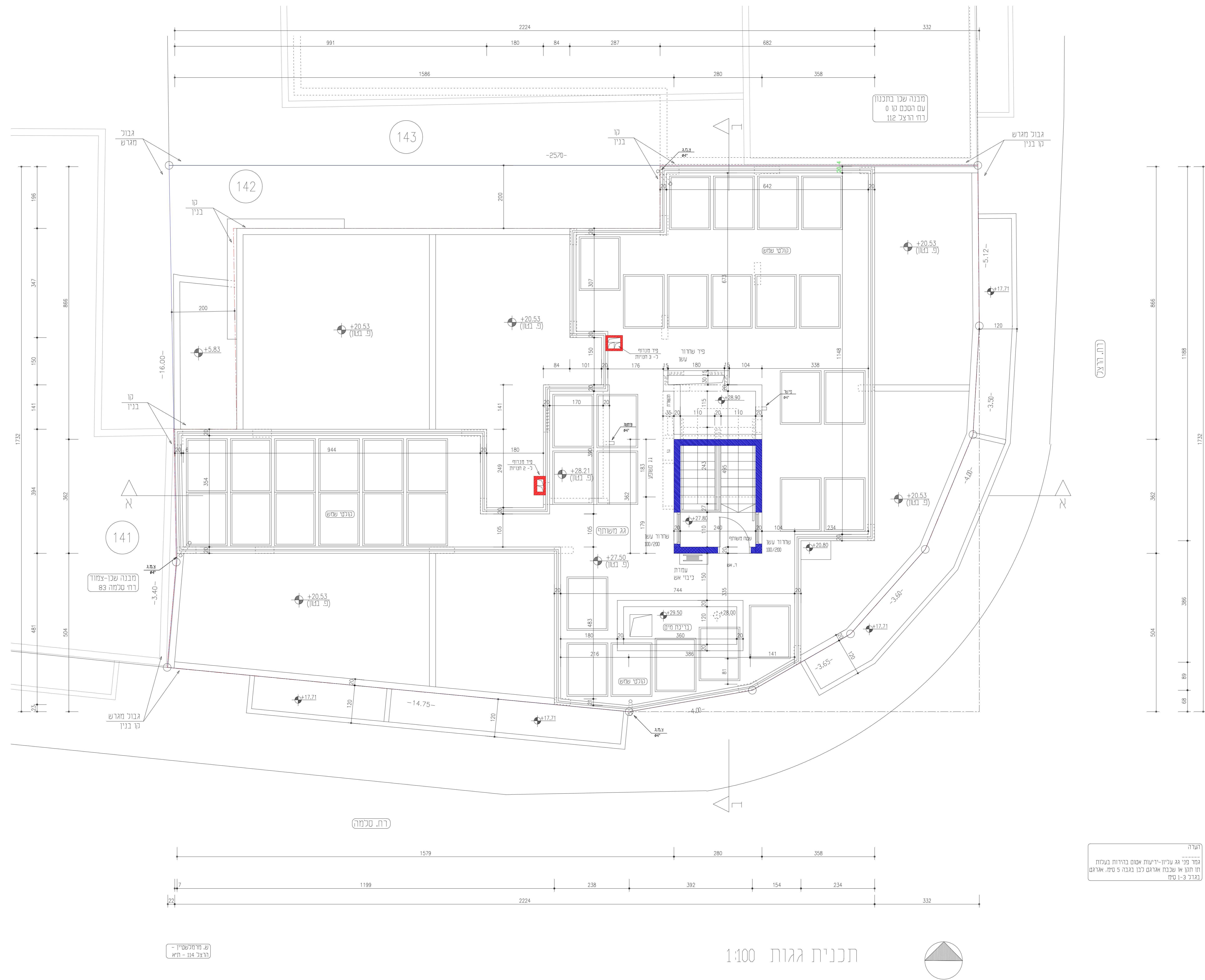
ש. מורכשטיין -  
דרייב 114 - ת"א

תכנית קומות ד, ה 1:100













תוספים  
צח חזי - מרח צבעוני  
ב 2-3 גוננים, משלב אבן נסורה  
לבנים חשופות, ולוחות גרספה  
בזק קרקע, גדרות בגינות כחיל,  
ספי חלונות חשופות - אבן נסורה



חזית דרומית 1 : 100







חשוב נפח האשפה שמייצר המבנה

סוג השימוש	יחידות מידה	נפח אשפה מינימלי בליטרים והרדש ביחידות מידה	כמות בבקשה	סריכ נפח נדרש לשמוש (נמוות נפול נפח ליחידות)
מגורים	יחידת דיור	120	36	4320
מסחר	מטר מרובע	8	463	3704
משרדים	מטר מרובע	2		
תעשיה ומלאכה	מטר מרובע	8		
מכון עד 40 חדרים	חדר	30		
ניחת בית ספר / גן ילדים	כיתה	540		
שמוש אחר	יש להגיש ניחוח הנדסי			
				8024
				סריכ במבנה כולו

